

Conteúdo

- 3.1.1 Compacto CDA $\varnothing 12$ e $\varnothing 16$ mm
- 3.2.1 Compacto CDB (ISO 21287)
- 3.3.1 Acessórios Compacto CDB
- 3.4.1 Compacto CDC $\varnothing 20$ e $\varnothing 25$ mm
- 3.5.1 Compacto CDC $\varnothing 32$ até $\varnothing 100$ mm
- 3.6.1 Compacto CDU
- 3.7.1 Acessórios Compacto CDU
- 3.8.1 Sensor Magnético SMC51
- 3.9.1 Sensor Magnético SMC50
- 3.10.1 Sensor Magnético SMC60



Compacto CDA Ø12 e Ø16mm

Características:

TIPO: Equipamento que executa o trabalho mecânico (força linear). Com uma grande gama de versões e fixações.

PRESSÃO OPERACIONAL: 10,5 kgf/cm² (150 psig).

TEMPERATURA: -10°C à +80°C Buna-N
-25°C à +180°C Viton
-20°C à +85°C Sensor

FLUÍDO: Ar filtrado e lubrificado

DIÂMETROS: Ø12 e Ø16mm

MATERIAL: Tampas - Alumínio / Haste - Inox
Camisa - Alumínio Anodizado
Vedações - Buna-N ou Viton / Componentes - Alumínio

VERSÕES: Vide codificação. Opção com êmbolo magnético.
Com amortecimento fim de curso standard. Sensor vide seção 3.9.1

MONTAGEM: Fixação por rosas dianteiras ou traseiras na camisa.

SIMBOLOGIA: Vide dimensional respectivo.



Codificação:

VEDAÇÃO/ÊMBOLO	DIÂMETRO	VERSÕES	ROSCA HASTE	CURSO (mm)
B Buna-N	0 1 2	B D Básico Dupla Ação	E Externa	100mm Máximo
X Buna-N + Magnético	0 1 6	B R Básico Simples Ação Retorno Mola	I Interna	
V Viton		H P Haste Passante Dupla Ação		
E Viton + Magnético		H R Haste Passante Simples Ação Retorno Mola		
		H V Haste Passante Vazada Dupla Ação		
		H M Haste Passante Vazada Simples Ação Retorno Mola		
		A G Anti-Giro Dupla Ação		
		A R Anti-Giro Simples Ação Retorno Mola		

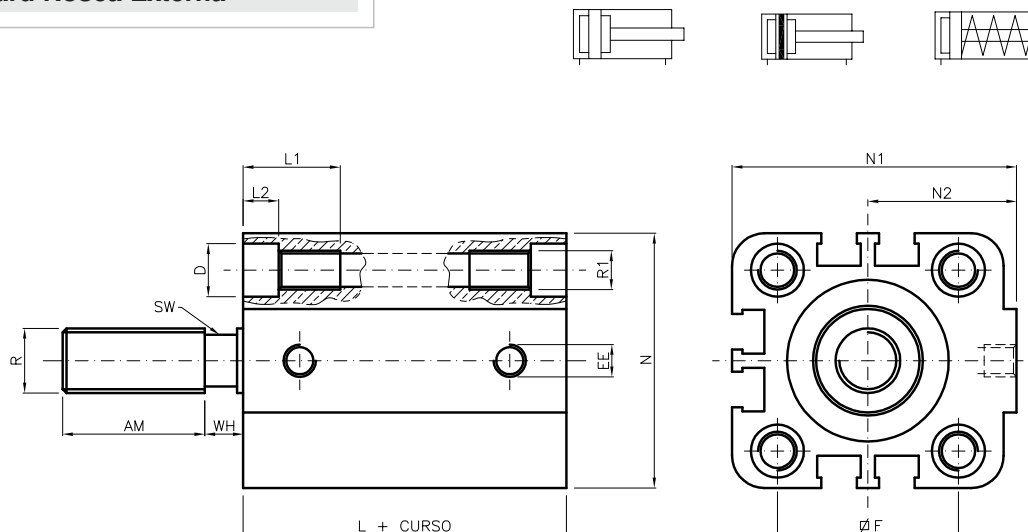
Kit Reparo:

VEDAÇÃO/ÊMBOLO	DIÂMETRO	VERSÕES
B Buna-N	0 1 2	B D Básico Dupla Ação
V Viton	0 1 6	B R Básico Simples Ação Retorno Mola
		H P Haste Passante Dupla Ação
		H R Haste Passante Simples Ação Retorno Mola
		H V Haste Passante Vazada Dupla Ação
		H M Haste Passante Vazada Simples Ação Retorno Mola
		A G Anti-Giro Dupla Ação
		A R Anti-Giro Simples Ação Retorno Mola

Compacto CDA $\varnothing 12$ e $\varnothing 16$ mm

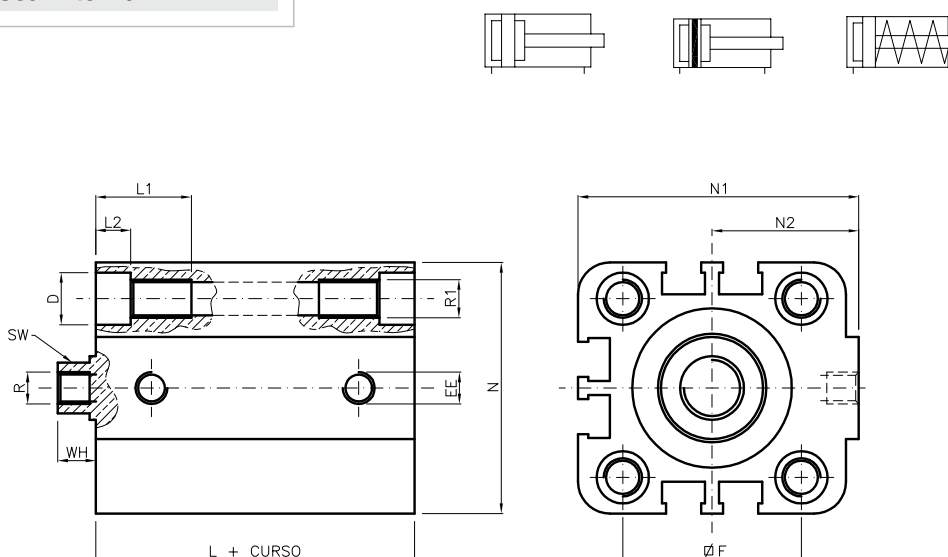
Dimensional:

Versão Standard Rosca Externa



\varnothing CIL	\varnothing Haste	AM	\varnothing D	EE	\varnothing F	L	L1	L2	N	N1	N2	R	R1	SW	WH
12	6	16	-	M5x0,8	16,2	31	10	-	25	25	12,5	M6x1	M5x0,8	5	4,5
16	8	20	6,5	M5x0,8	19,8	32	12	4,5	29	29	14,5	M8x1,25	M5x0,8	6	4,5

Versão Standard Rosca Interna

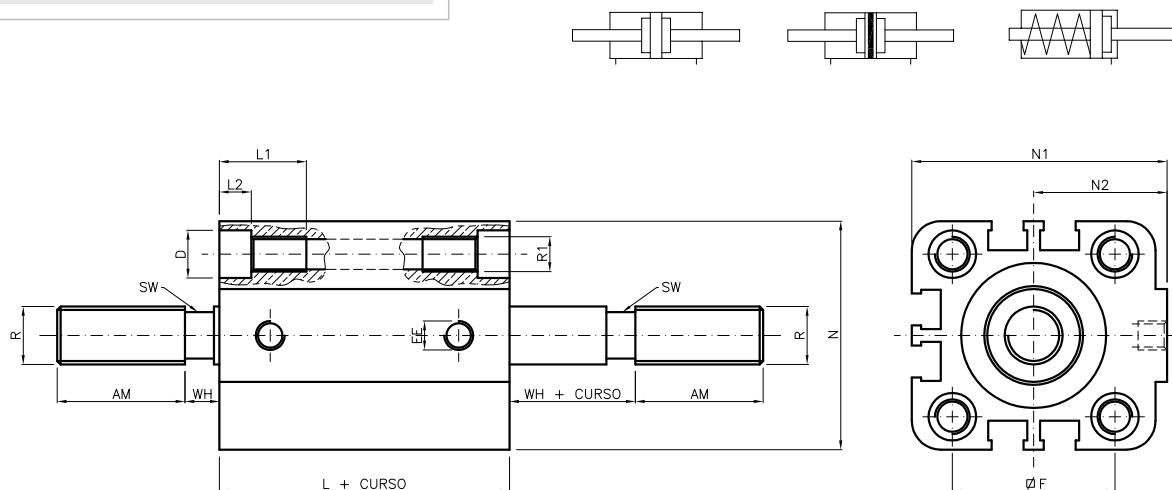


\varnothing CIL	\varnothing Haste	\varnothing D	EE	\varnothing F	L	L1	L2	N	N1	N2	R	R1	SW	WH
12	6	-	M5x0,8	16,2	38	10	-	25	25	12,5	M6x1	M5x0,8	5	4,5
16	8	6,5	M5x0,8	19,8	36,5	12	4,5	29	29	14,5	M8x1,25	M5x0,8	6	4,5

Compacto CDA $\varnothing 12$ e $\varnothing 16$ mm

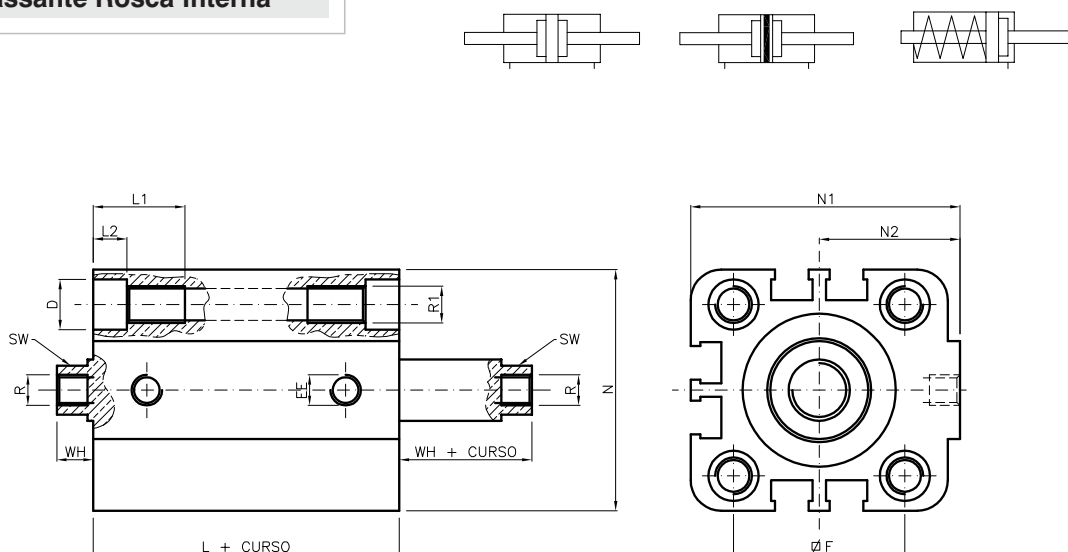
Dimensional:

Versão Haste Passante Rosca Externa



\varnothing CIL	\varnothing Haste	AM	\varnothing D	EE	\varnothing F	L	L1	L2	N	N1	N2	R	R1	SW	WH
12	6	16	-	M5x0,8	16,2	38	10	-	25	25	12,5	M6x1	M5x0,8	5	4,5
16	8	20	6,5	M5x0,8	19,8	36,5	12	4,5	29	29	14,5	M8x1,25	M5x0,8	6	4,5

Versão Haste Passante Rosca Interna

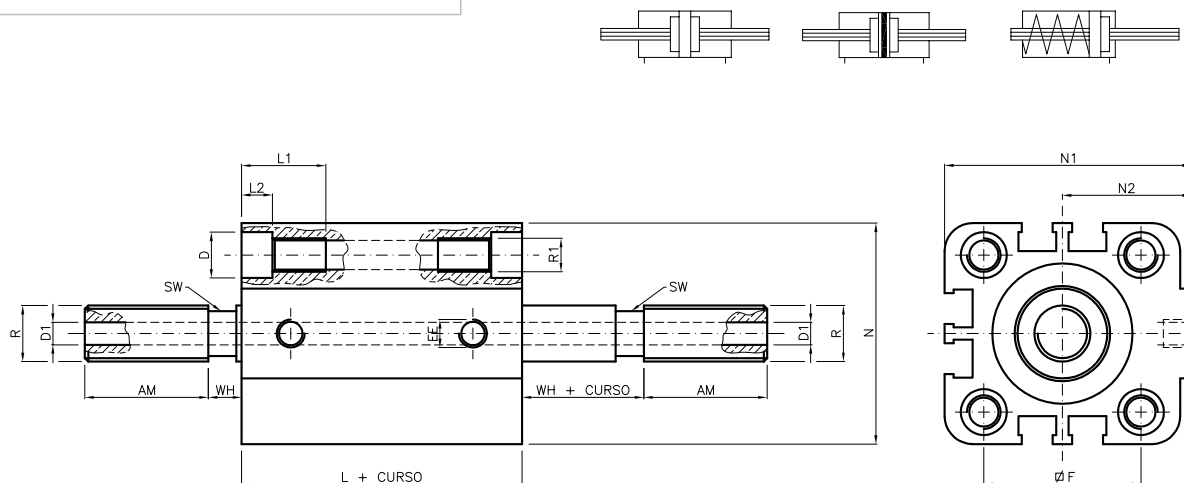


\varnothing CIL	\varnothing Haste	\varnothing D	EE	\varnothing F	L	L1	L2	N	N1	N2	R	R1	SW	WH
12	6	-	M5x0,8	16,2	38	10	-	25	25	12,5	M6x1	M5x0,8	5	4,5
16	8	6,5	M5x0,8	19,8	36,5	12	4,5	29	29	14,5	M8x1,25	M5x0,8	6	4,5

Compacto CDA $\varnothing 12$ e $\varnothing 16$ mm

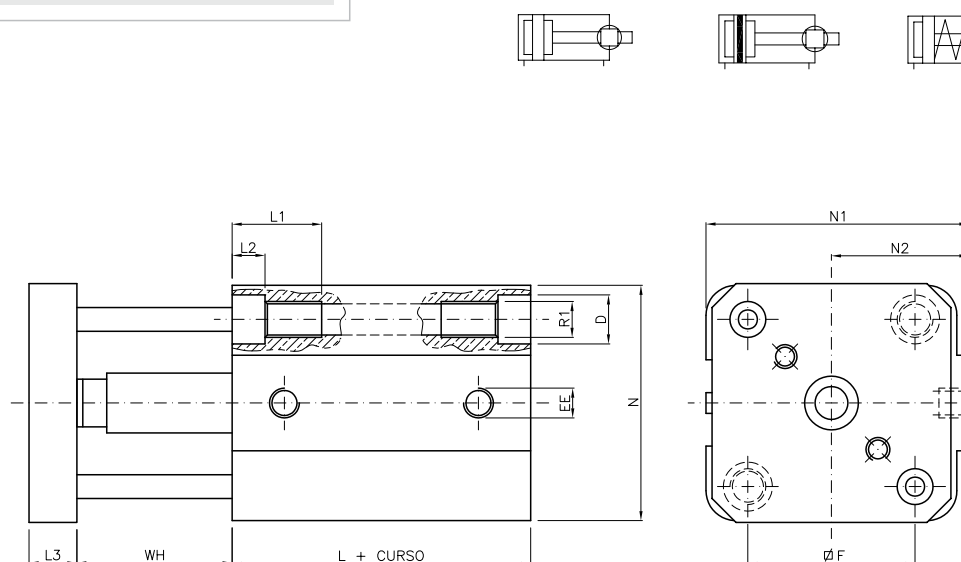
Dimensional:

Versão Haste Vazada



\varnothing CIL	\varnothing Haste	AM	\varnothing D	\varnothing D1	EE	\varnothing F	L	L1	L2	N	N1	N2	R	R1	SW	WH
12	6	16	-	2	M5x0,8	16,2	38	10	-	25	25	12,5	M6x1	M5x0,8	5	4,5
16	8	20	6,5	3,2	M5x0,8	19,8	36,5	12	4,5	29	29	14,5	M8x1,25	M5x0,8	6	4,5

Versão Anti-Giro



\varnothing CIL	\varnothing Haste	\varnothing D	EE	\varnothing F	L	L1	L2	L3	N	N1	N2	R1	SW	WH
12	6	-	M5x0,8	16,2	31	10	-	-	25	25	12,5	M5x0,8	5	-
16	8	6,5	M5x0,8	19,8	32	12	4,5	8	29	29	14,5	M5x0,8	6	26

Compacto CDB ISO 21287

Características:

TIPO: Equipamento que executa o trabalho mecânico (força linear). Dimensional padronizado pela norma ISO 21287. Com uma grande gama de versões e fixações.

PRESSÃO MÁXIMA: 10,5 kgf/cm² (150 psig).

TEMPERATURA:
-10°C à +80°C Buna-N
-25°C à +180°C Viton
-20°C à +85°C Sensor

FLUÍDO: Ar filtrado e lubrificado

DIÂMETROS: Ø12 até Ø100mm

MATERIAL:
Tampas - Alumínio / Haste - Inox
Camisa - Alumínio Anodizado
Vedações - Buna-N ou Viton / Componentes - Alumínio

VERSÕES: Vide codificação. Opção com êmbolo magnético. Com amortecimento fim de curso standard. Sensor vide seção 3.10.1

MONTAGEM: Fixação por roscas dianteiras ou traseiras nas tampas, outras opções de fixação consultar seção 3.3.1 (Acessórios compacto). Pode ser montada em qualquer posição.

SIMBOLOGIA: Vide dimensional respectivo.



Codificação:

CDB

VEDAÇÃO/ÊMBOLO	DIÂMETRO	VERSÕES	ROSCA HASTE	CURSO (mm)
B Buna-N	0 1 2	B D Básico Dupla Ação	E Externa	Ø12 até Ø25mm - 200mm Máximo
M Buna-N + Magnético	0 1 6	B R Básico Simples Ação Retorno Mola	I Interna	Ø32 até Ø63mm - 300mm Máximo
V Viton	0 2 0	H P Haste Passante Dupla Ação		Ø80 até Ø100mm - 400mm Máximo
E Viton + Magnético	0 2 5	H R Haste Passante Simples Ação Retorno Mola		
	0 3 2	A G Anti-Giro Dupla Ação		
	0 4 0	A R Anti-Giro Simples Ação Retorno Mola		
	0 5 0			
	0 6 3			
	0 8 0			
	1 0 0			

Kit Reparo:

CDB

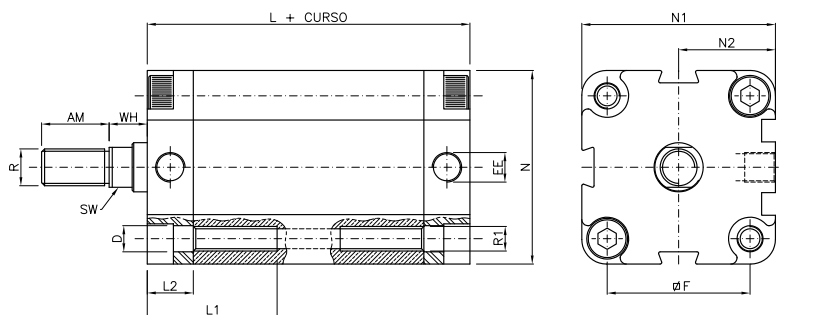
KR

VEDAÇÃO/ÊMBOLO	DIÂMETRO	VERSÕES
B Buna-N	0 1 2	B D Básico Dupla Ação
V Viton	0 1 6	B R Básico Simples Ação Retorno Mola
	0 2 0	H P Haste Passante Dupla Ação
	0 2 5	H R Haste Passante Simples Ação Retorno Mola
	0 3 2	A G Anti-Giro Dupla Ação
	0 4 0	A R Anti-Giro Simples Ação Retorno Mola
	0 5 0	
	0 6 3	
	0 8 0	
	1 0 0	

Compacto CDB ISO 21287

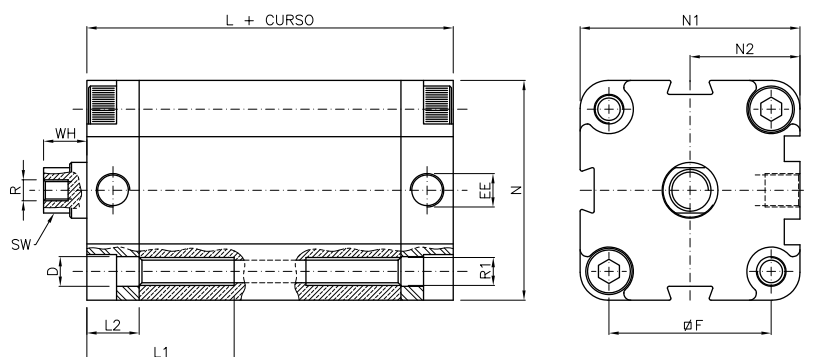
Dimensional:

Versão Standard Rosca Externa



øCIL	øHaste	AM	øD	EE	ØF	L	L1	L2	N	N1	N2	R	R1	SW	WH
12	6	10	4,5	M5x0,8	16	35	19	9	27,5	27,5	13,7	M5x0,8	M4	5	5
16	8	12	4,5	M5x0,8	18	35	19	9	29	29	14,5	M6x1	M4	5	5
20	10	16	5,5	M5x0,8	22	37	20	10	35,5	35,5	17,7	M8x1,25	M5	9	6
25	10	16	5,5	M5x0,8	26	39	21	11	39,5	39,5	19,7	M8x1,25	M5	9	6
32	12	19	6,5	G 1/8"	32,5	44	24	14	45	45	22,5	M10x1,25	M6	10	6
40	12	19	6,5	G 1/8"	38	48	24	14	53	53	26,5	M10x1,25	M6	10	6
50	16	22	8,5	G 1/8"	46,5	45	24	14	63	63	31,5	M12x1,25	M8	13	8
63	16	22	8,5	G 1/8"	56,5	49	24	14	76,5	76,5	38	M12x1,25	M8	13	8
80	20	28	15,5	G 1/8"	72	54	26,5	14,5	94	94	47	M16x1,5	M10	17	9
100	20	28	15,5	G 1/8"	89	67	32	20	114	114	57	M16x1,5	M10	17	9

Versão Standard Rosca Interna

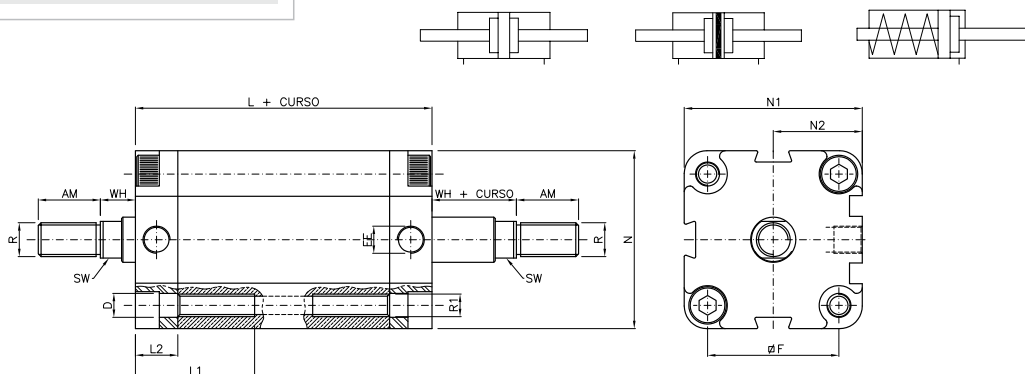


øCIL	øHaste	øD	EE	ØF	L	L1	L2	N	N1	N2	R	R1	SW	WH
12	6	4,5	M5x0,8	16	35	19	9	27,5	27,5	13,7	M3x0,5	M4	5	5
16	8	4,5	M5x0,8	18	35	19	9	29	29	14,5	M4x0,7	M4	5	5
20	10	5,5	M5x0,8	22	37	20	10	35,5	35,5	17,7	M6x1	M5	9	6
25	10	5,5	M5x0,8	26	39	21	11	39,5	39,5	19,7	M6x1	M5	9	6
32	12	6,5	G 1/8"	32,5	44	24	14	45	45	22,5	M8x1,25	M6	10	6
40	12	6,5	G 1/8"	38	48	24	14	53	53	26,5	M8x1,25	M6	10	6
50	16	8,5	G 1/8"	46,5	45	24	14	63	63	31,5	M10x1,25	M8	13	8
63	16	8,5	G 1/8"	56,5	49	24	14	76,5	76,5	38	M10x1,25	M8	13	8
80	20	15,5	G 1/8"	72	54	26,5	14,5	94	94	47	M12x1,25	M10	17	9
100	20	15,5	G 1/8"	89	67	32	20	114	114	57	M12x1,25	M10	17	9

Compacto CDB ISO 21287

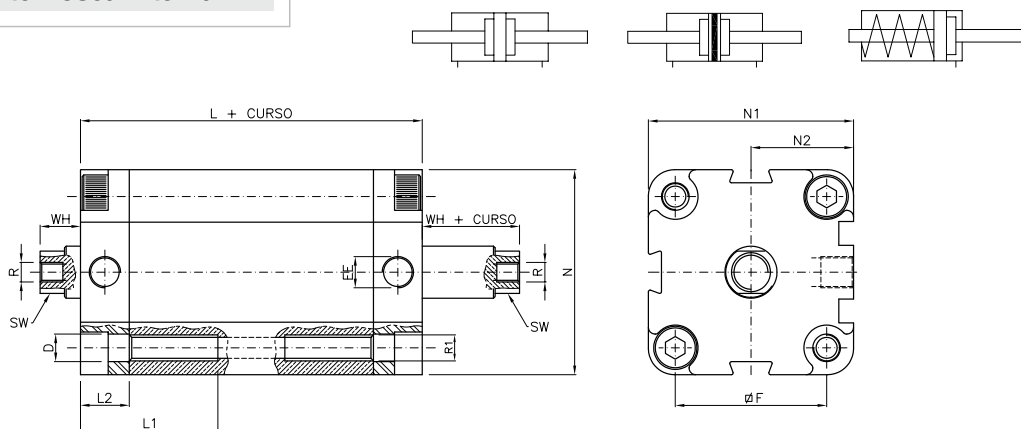
Dimensional:

Versão Haste Passante Rosca Externa



ØCIL	ØHaste	AM	ØD	EE	ØF	L	L1	L2	N	N1	N2	R	R1	SW	WH
12	6	10	4,5	M5x0,8	16	35	19	9	27,5	27,5	13,7	M5x0,8	M4	5	5
16	8	12	4,5	M5x0,8	18	35	19	9	29	29	14,5	M6x1	M4	5	5
20	10	16	5,5	M5x0,8	22	37	20	10	35,5	35,5	17,7	M8x1,25	M5	9	6
25	10	16	5,5	M5x0,8	26	39	21	11	39,5	39,5	19,7	M8x1,25	M5	9	6
32	12	19	6,5	G 1/8"	32,5	44	24	14	45	45	22,5	M10x1,25	M6	10	6
40	12	19	6,5	G 1/8"	38	48	24	14	53	53	26,5	M10x1,25	M6	10	6
50	16	22	8,5	G 1/8"	46,5	45	24	14	63	63	31,5	M12x1,25	M8	13	8
63	16	22	8,5	G 1/8"	56,5	49	24	14	76,5	76,5	38	M12x1,25	M8	13	8
80	20	28	15,5	G 1/8"	72	54	26,5	14,5	94	94	47	M16x1,5	M10	17	9
100	20	28	15,5	G 1/8"	89	67	32	20	114	114	57	M16x1,5	M10	17	9

Versão Haste Passante Rosca Interna



ØCIL	ØHaste	ØD	EE	ØF	L	L1	L2	N	N1	N2	R	R1	SW	WH	WH
12	6	4,5	M5x0,8	16	35	19	9	27,5	27,5	13,7	M3x0,5	M4	5	5	5,5
16	8	4,5	M5x0,8	18	35	19	9	29	29	14,5	M4x0,7	M4	5	5	5,5
20	10	5,5	M5x0,8	22	37	20	10	35,5	35,5	17,7	M6x1	M5	9	6	6,5
25	10	5,5	M5x0,8	26	39	21	11	39,5	39,5	19,7	M6x1	M5	9	6	6,5
32	12	6,5	G 1/8"	32,5	44	24	14	45	45	22,5	M8x1,25	M6	10	6	6,5
40	12	6,5	G 1/8"	38	48	24	14	53	53	26,5	M8x1,25	M6	10	6	6,5
50	16	8,5	G 1/8"	46,5	45	24	14	63	63	31,5	M10x1,5	M8	13	8	-
63	16	8,5	G 1/8"	56,5	49	24	14	76,5	76,5	38	M10x1,5	M8	13	8	-
80	20	15,5	G 1/8"	72	54	26,5	14,5	94	94	47	M12x1,75	M10	17	9	-
100	20	15,5	G 1/8"	89	67	32	20	114	114	57	M12x1,75	M10	17	9	-

Acessórios Compacto CDB

Características:

TIPO: Constituem uma gama de produtos para fazer a fixação dos cilindros, incluir graus de liberdade e compensar desalinhamentos. Acessórios seguem dimensional padronizado e variam conforme diâmetro do cilindro.

TEMPERATURA: -10°C à +80°C

FORÇA: São projetados para suportar a carga do cilindro à 10 kgf/cm² de liberdade nos projetos ou ainda compensar pequenos desalinhamentos.

MATERIAL: Aço micro-fundido com pintura Epoxi.

MONTAGEM: Acessórios tipo ponteiras são montados na rosca de ponta de haste do cilindro.
Acessórios tipo cantoneira e flange usam o pescoço e contra-porca do cilindro.
Acessório tipo articulação fêmea é montada através de pino na traseira do cilindro e fixada por parafusos.



3

Codificação:

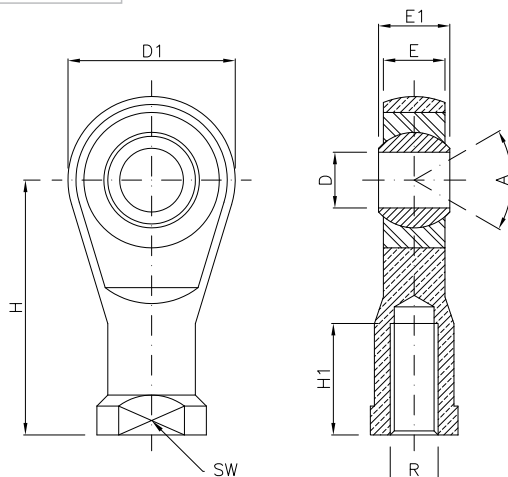
CDBKF

DIÂMETRO			MONTAGEM		
0	1	2	A	F	Articulação Fêmea*
0	1	6	A	M	Articulação Macho*
0	2	0	C	T	Cantoneira
0	2	5	F	T	Flange*
0	3	2	P	H	Porca da Haste
0	4	0	P	R	Ponteira Rotular
0	5	0	P	T	Ponteira Fêmea
0	6	3	S	A	Suporte Articulação Fêmea*
0	8	0	S	M	Suporte Articulação Macho**
1	0	0			

Acessórios Compacto CDB

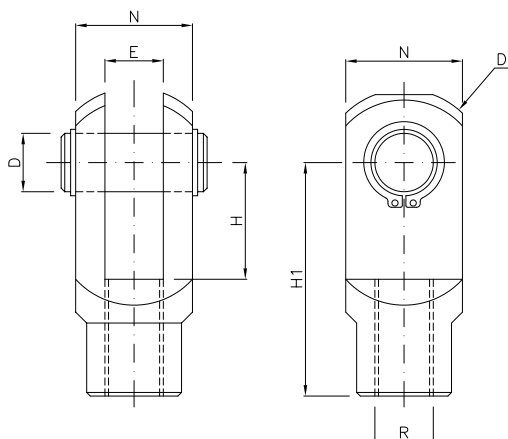
Dimensional:

Ponteira Rotular



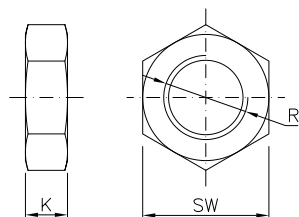
Cilindro	A	øD	øD1	E	E1	H	H1	SW	R
12	13°	6	20	6,7	9	30	14	11	M5x0,8
16	13°	6	20	6,7	9	30	14	11	M6x1
20	14°	8	24	9	12	36	17	14	M8x1,25
25	14°	8	24	9	12	36	17	14	M8x1,25
32	14°	10	29	11	14	43	21	17	M10x1,25
40	14°	10	29	11	14	43	21	17	M10x1,25
50	12°	12	32	12	16	50	24	19	M12x1,25
63	12°	12	32	12	16	50	24	19	M12x1,25
80	12°	16	41	15	21	64	33	22	M16x1,5
100	12°	16	41	15	21	64	33	22	M16x1,5

Ponteira Fêmea



Cilindro	øD	E	H	H1	N	R	D
12	6	6,2	12	24	12	M5x0,8	7
16	6	6,2	12	24	12	M6x1	7
20	8	8,2	16	32	16	M8x1,25	10
25	8	8,2	16	32	16	M8x1,25	10
32	10	10	20	40	20	M10x1,25	15
40	10	10	20	40	20	M10x1,25	15
50	12	12	24	48	24	M12x1,25	23
63	12	12	24	48	24	M12x1,25	23
80	16	16	32	64	32	M16x1,5	29
100	16	16	32	64	32	M16x1,5	29

Porca da Haste

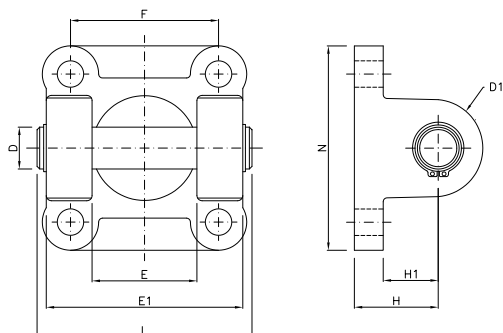


Cilindro	K	R	SW
12	2,7	M5x0,8	8
16	3,2	M6x1	10
20	4	M8x1,25	13
25	4	M8x1,25	13
32	5	M10x1,25	17
40	5	M10x1,25	17
50	6	M12x1,25	19
63	6	M12x1,25	19
80	8	M16x1,5	24
100	8	M16x1,5	24

Acessórios Compacto CDB

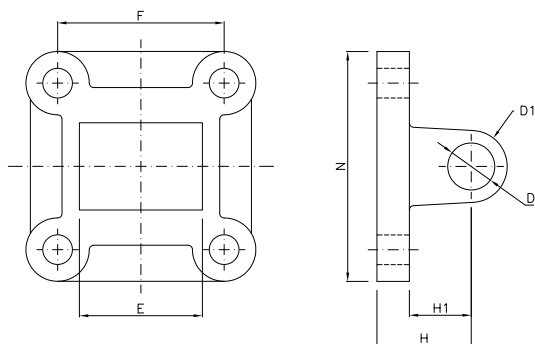
Dimensional:

Articulação Fêmea



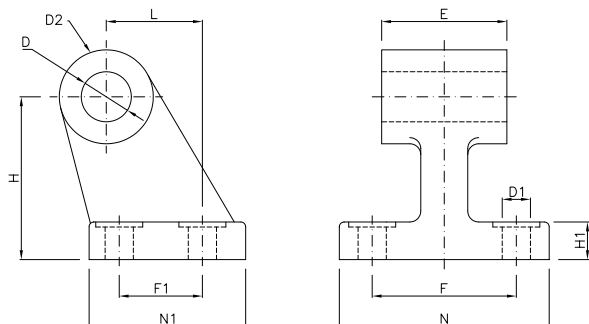
Cilindro	øD	øD1	E	E1	H	H1	L	N	F
32	10	22	26	45	22	12	54	50	32,5
40	12	26	28	52	25	15	62	56	38
50	12	26	32	60	27	16	71	67	46,5
63	16	34	40	70	32	21	80	78	56,5
80	16	34	50	90	36	21	101	98	72
100	20	42	60	110	41	26	122	115	89

Articulação Macho



Cilindro	øD	øD1	E	H	H1	N	F
32	10	22	26	22	12	50	32,5
40	12	26	28	25	15	56	38
50	12	26	32	27	16	67	46,5
63	16	34	40	32	21	78	56,5
80	16	34	50	36	21	98	72
100	20	42	60	41	26	115	89

Suporte Articulação Fêmea

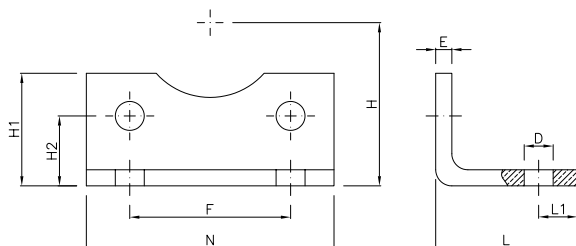


Cilindro	øD	øD1	øD2	E	F	F1	H	H1	L	N	N1
32	10	6,6	10	25,8	38	18	32	8	21	51	31
40	12	7	12	27,5	42	22	36	10	24	54	35
50	12	9	12	31,5	50	30	45	12	33	65	45
63	16	9	15	39,5	52	35	50	12	37	67	50
80	16	11	16	49,5	66	40	63	14	47	86	60
100	20	11	20	59,5	76	50	71	15	55	96	70

Acessórios Compacto CDB

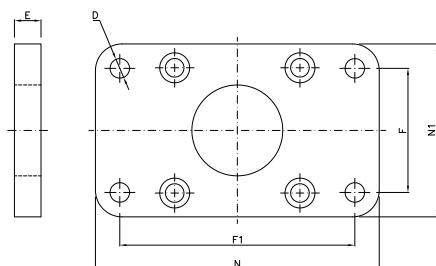
Dimensional:

Cantoneira



Cilindro	øD	E	F	H	H1	H2	L	L1	N
12	5,8	3	16	26	18	13	18	5	16
16	5,8	3	18	22	18	13	18	5	28
20	7	4	22	30	22	16	22	6	35
25	7	4	26	29	22	16	22	6	39
50	9	4	46,5	45	32	22,5	42	10	64
63	9	4	56,5	50	33,5	21,5	42	10	74
80	12	6	72	63	43	27	60	19	96
100	14	6	89	71	45,5	26,5	60	19	113

Flange



Cilindro	øD	E	F	F1	N	N1
32	7	10	32	64	82	50
40	9	10	36	72	92	56
50	9	12	45	90	112	67
63	9	12	50	100	128	78
80	12	16	63	126	161	98
100	14	16	75	150	187	115
125	16	20	90	180	224	145
160	18	20	115	230	280	180
200	22	25	135	270	313	220

Compacto CDC Ø20 e Ø25mm

Características:

TIPO: Equipamento que executa o trabalho mecânico (força linear). Com uma grande gama de versões e fixações.

PRESSÃO OPERACIONAL: 10,5 kgf/cm² (150 psig).

TEMPERATURA: -10°C à +80°C PU

FLUIDO: Ar filtrado e lubrificado ou não

DIÂMETROS: Ø20 e Ø25mm

MATERIAL: Tampas - Alumínio / Haste - Inox

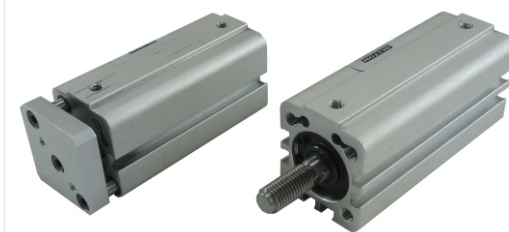
Camisa - Alumínio Anodizado

Vedações - Poliuretano / Componentes - Alumínio

VERSÕES: Vide codificação. Opção com êmbolo magnético. Com amortecimento fim de curso standard. Sensor vide seção 3.10.1

MONTAGEM: Fixação por rosas dianteiras ou traseiras na camisa.

SIMBOLOGIA: Vide dimensional respectivo.


3

Codificação:

CDC									
VEDAÇÃO/ÊMBOLO		DIÂMETRO		VERSÕES			ROSCA HASTE		CURSO (mm)
P PU		0	2	0	B D Básico Dupla Ação		E Externa		100mm Máximo
Z PU + Magnético		0	2	5	B R Básico Simples Ação Retorno Mola		I Interna		
					H P Haste Passante Dupla Ação				
					H R Haste Passante Simples Ação Retorno Mola				
					H V Haste Passante Vazada Dupla Ação				
					H M Haste Passante Vazada Simples Ação Retorno Mola				
					A G Anti-Giro Dupla Ação				
					A R Anti-Giro Simples Ação Retorno Mola				

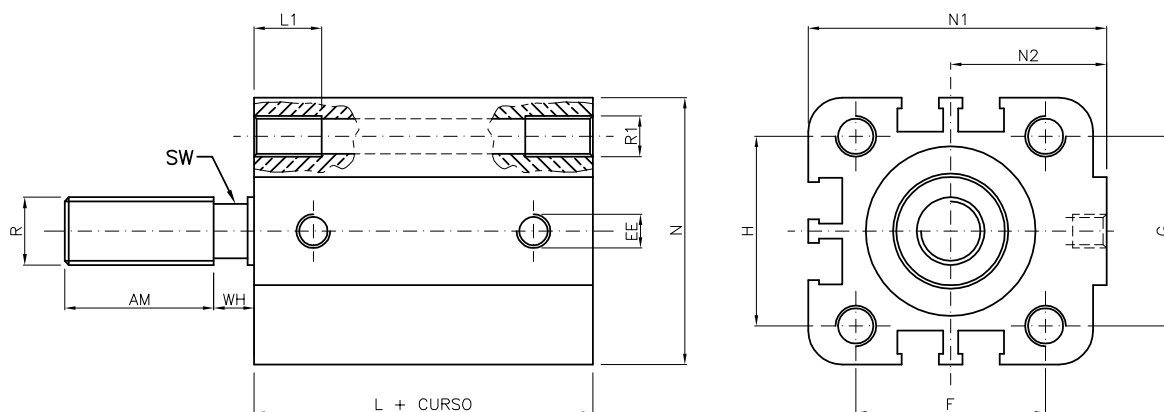
Kit Reparo:

CDCPKR									
DIÂMETRO		VERSÕES							
0	2	0	B D Básico Dupla Ação						
0	2	5	B R Básico Simples Ação Retorno Mola						
			H P Haste Passante Dupla Ação						
			H R Haste Passante Simples Ação Retorno Mola						
			H V Haste Passante Vazada Dupla Ação						
			H M Haste Passante Vazada Simples Ação Retorno Mola						
			A G Anti-Giro Dupla Ação						
			A R Anti-Giro Simples Ação Retorno Mola						

Compacto CDC $\varnothing 20$ e $\varnothing 25$ mm

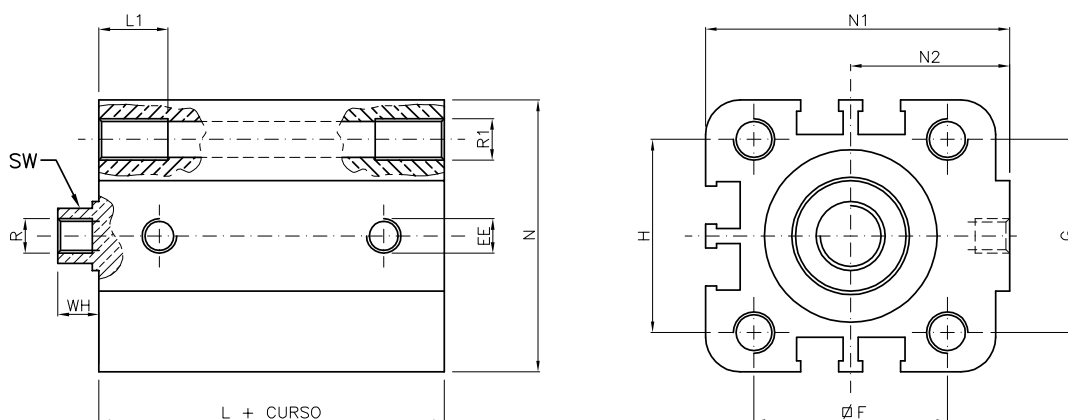
Dimensional:

Versão Standard Rosca Externa



\varnothing CIL	\varnothing Haste	AM	EE	\varnothing F	L	L1	G	H	N	N1	N2	R	R1	SW	WH
20	8	20	M5x0,8	27	32	10	20	25,5	36	40	22,6	M8x1,25	M6x1	6	4,5
25	10	22	M5x0,8	28	38,5	15	-	-	39,5	44	23	M10x1,25	M6x1	8	5,5

Versão Standard Rosca Interna

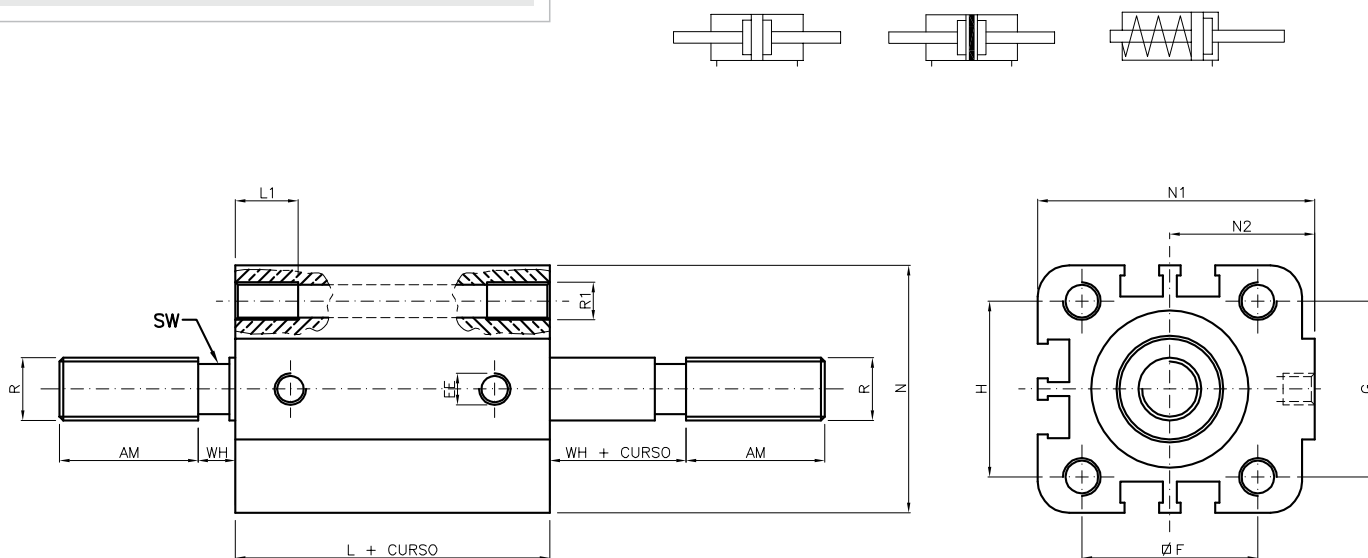


\varnothing CIL	\varnothing Haste	EE	\varnothing F	G	H	L	L1	N	N1	N2	R	R1	SW	WH
20	8	M5x0,8	27	20	25,5	32	10	36	40	22,6	M4x0,7	M6x1	6	4,5
25	10	M5x0,8	28	-	-	38,5	15	39,5	44	23	M5x0,8	M6x1	8	5,5

Compacto CDC Ø20 e Ø25mm

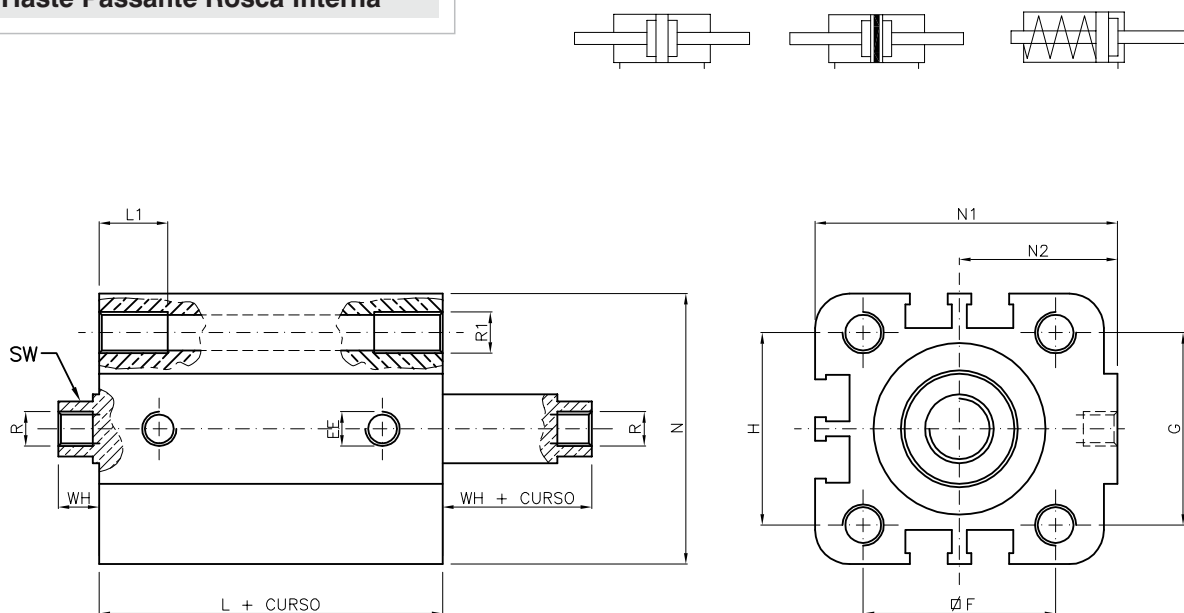
Dimensional:

Versão Haste Passante Rosca Externa



ØCIL	ØHaste	AM	EE	ØF	L	L1	G	H	N	N1	N2	R	R1	SW	WH
20	8	20	M5x0,8	27	36,5	10	20	25,5	36	40	22,6	M8x1,25	M6x1	6	4,5
25	10	22	M5x0,8	28	49	15	-	-	39,5	44	23	M10x1,25	M6x1	8	5,5

Versão Haste Passante Rosca Interna

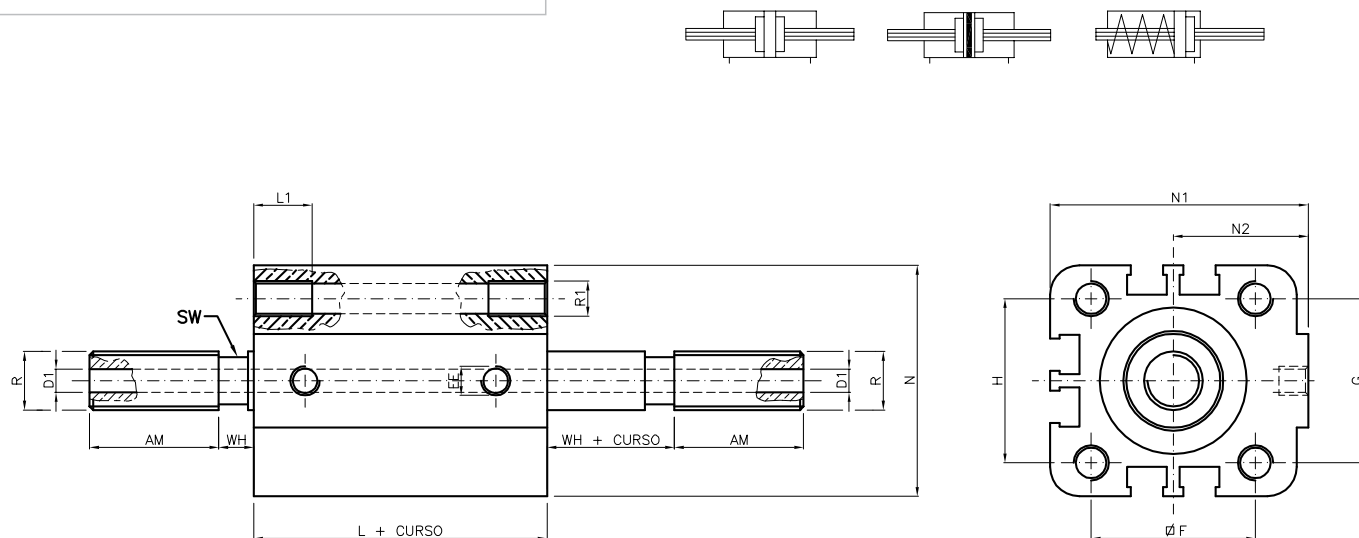


ØCIL	ØHaste	EE	ØF	G	H	L	L1	N	N1	N2	R	R1	SW	WH
20	8	M5x0,8	27	20	25,5	36,5	10	36	40	22,6	M4x0,7	M6x1	6	4,5
25	10	M5x0,8	28	-	-	49	15	39,5	44	23	M5x0,8	M6x1	8	5,5

Compacto CDC $\varnothing 20$ e $\varnothing 25$ mm

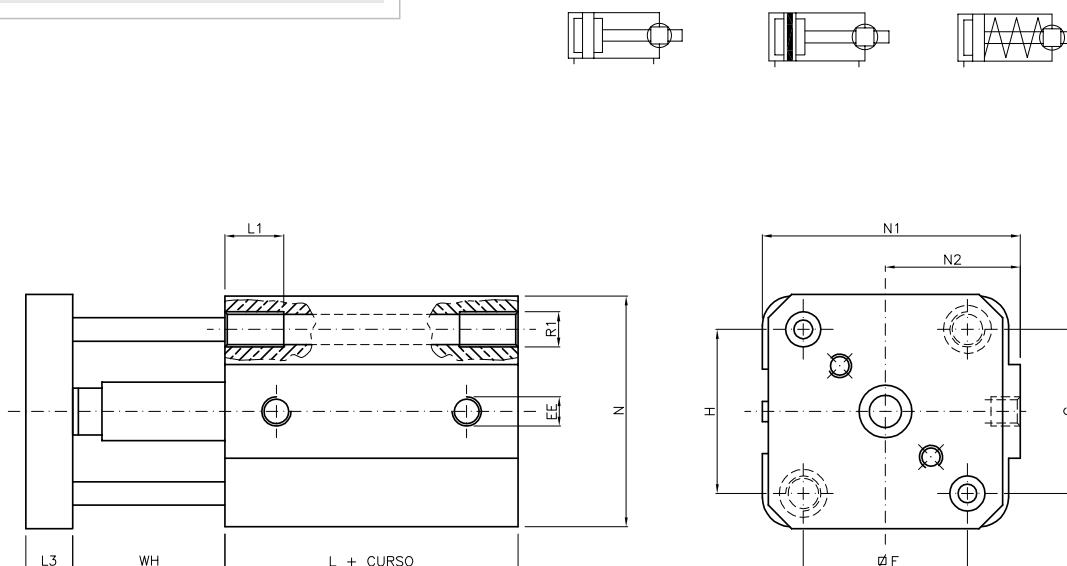
Dimensional:

Versão Haste Vazada



\varnothing CIL	\varnothing Haste	AM	\varnothing D1	EE	\varnothing F	L	L1	G	H	N	N1	N2	R	R1	SW	WH
20	8	20	3,2	M5x0,8	27	36,5	10	20	25,5	36	40	22,6	M8x1,25	M6x1	6	4,5
25	10	22	4	M5x0,8	28	49	15	-	-	39,5	44	23	M10x1,25	M6x1	8	5,5

Versão Anti-Giro



\varnothing CIL	\varnothing Haste	EE	\varnothing F	G	H	L	L1	L3	N	N1	N2	R1	SW	WH
20	8	M5x0,8	27	20	25,5	32	10	8	36	40	22,6	M6x1	6	26
25	10	M5x0,8	28	-	-	38,5	15	8	39,5	44	23	M6x1	8	26

Compacto CDC Ø32 até Ø100mm

Características:

TIPO: Equipamento que executa o trabalho mecânico (força linear). Com uma grande gama de versões e fixações.

PRESSÃO MÁXIMA: 10,5 kgf/cm² (150 psig).

TEMPERATURA: -10°C à +80°C PU
-25°C à +180°C Viton
-20°C à +85°C Sensor

FLUÍDO: Ar filtrado e lubrificado ou não viton com lubrificação

DIÂMETROS: Ø32 até Ø100mm

MATERIAL: Tampas - Alumínio / Haste - Inox (magnético)
Haste SAE1045 (p/demais versões)
Camisa - Alumínio Anodizado
Vedações - PU ou Viton / Componentes - Alumínio

VERSÕES: Vide codificação. Opção com êmbolo magnético.
Com amortecimento fim de curso standard. Sensor vide seção 3.8.1

MONTAGEM: Fixação por roscas dianteiras ou traseiras na camisa.

SIMBOLOGIA: Vide dimensional respectivo.



Codificação:

CDC

VEDAÇÃO/ÊMBOLO	DIÂMETRO	VERSÕES	ROSCA HASTE	CURSO (mm)
P Poliuretano (PU)	0 3 2	B D Básico Dupla Ação	E Externa	100mm Máximo
Z PU + Magnético	0 4 0	B R Básico Simples Ação Retorno Mola	I Interna	
V Viton	0 5 0	H P Haste Passante Dupla Ação		
E Viton + Magnético	0 6 3	H R Haste Passante Simples Ação Retorno Mola		
	0 8 0	H V Haste Passante Vazada Dupla Ação		
	1 0 0	H M Haste Passante Vazada Simples Ação Retorno Mola		
		A G Anti-Giro Dupla Ação		
		A R Anti-Giro Simples Ação Retorno Mola		

Kit Reparo:

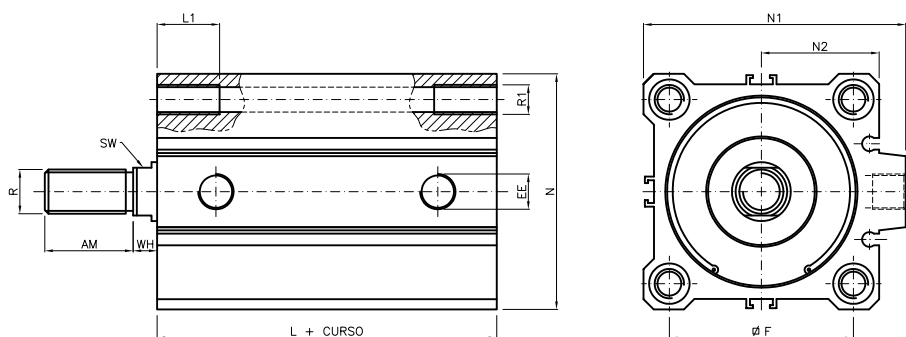
CDC
KR

VEDAÇÃO/ÊMBOLO	DIÂMETRO	VERSÕES
P Poliuretano (PU)	0 3 2	B D Básico Dupla Ação
V Viton	0 4 0	B R Básico Simples Ação Retorno Mola
	0 5 0	H P Haste Passante Dupla Ação
	0 6 3	H R Haste Passante Simples Ação Retorno Mola
	0 8 0	H V Haste Passante Vazada Dupla Ação
	1 0 0	H M Haste Passante Vazada Simples Ação Retorno Mola
		A G Anti-Giro Dupla Ação
		A R Anti-Giro Simples Ação Retorno Mola

Compacto CDC Ø32 até Ø100mm

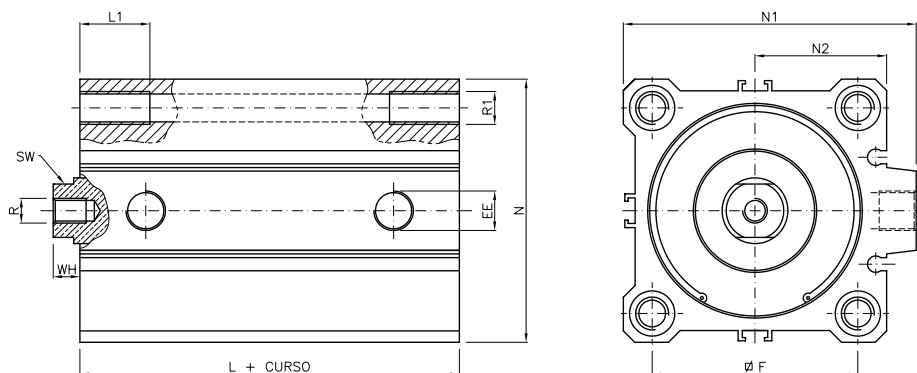
Dimensional:

Versão Standard Rosca Externa



ØCIL	ØHaste	AM	EE	ØF	L	L1	N	N1	N2	R	R1	SW	WH
32	12	22	G 1/8"	34	40	16	45,5	50	22,5	M10x1,25	M6x1	10	5,5
40	12	22	G 1/8"	40	47	20	51,5	56,5	26	M10x1,25	M6x1	10	5,5
50	16	24	G 1/8"	50	47	25	64	71,5	32	M12x1,25	M8x1,25	13	6,5
63	16	24	G 1/8"	60	47	25	77,5	84,5	38,5	M12x1,25	M10x1,50	13	6,5
80	20	32	G 1/4"	77	61	25	98	104	47	M16x1,5	M12x1,75	17	6,5
100	25	40	G 1/4"	94	74	30	117	124	65	M20x1,5	M12x1,75	22	6,5

Versão Standard Rosca Interna

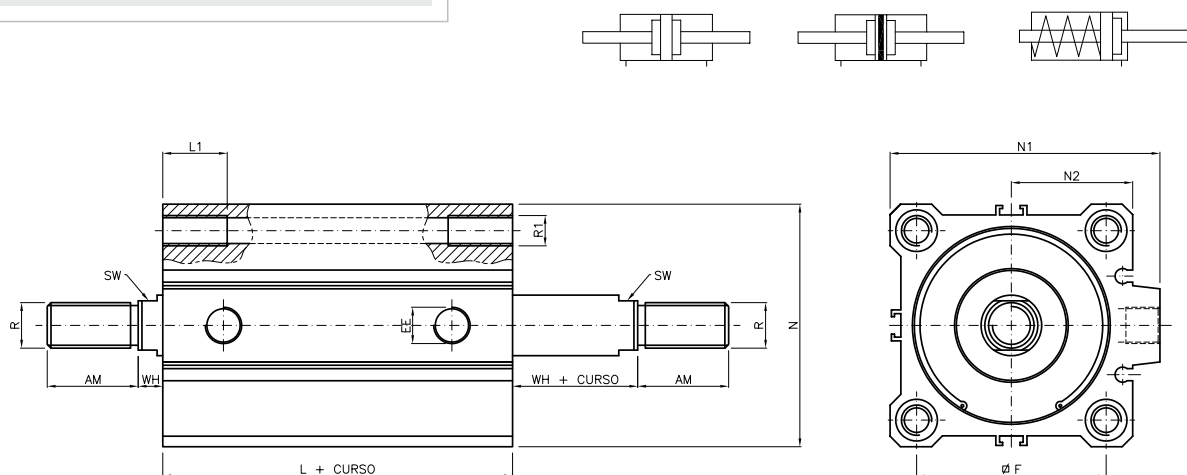


ØCIL	ØHaste	EE	ØF	L	L1	N	N1	N2	R	PF	R1	SW	WH
32	12	G 1/8"	34	40	16	45,5	50	22,5	M6x1	15	M6x1	10	5,5
40	12	G 1/8"	40	47	20	51,5	56,5	26	M6x1	15	M8x1,25	10	5,5
50	16	G 1/8"	50	47	25	64	71,5	32	M8x1,25	17	M8x1,25	13	6,5
63	16	G 1/8"	60	47	25	77,5	84,5	38,5	M8x1,25	17	M10x1,50	13	6,5
80	20	G 1/4"	77	61	25	98	104	47	M10x1,5	17	M12x1,75	17	6,5
100	25	G 1/4"	94	74	30	117	124	65	M12x1,75	20	M12x1,75	22	6,5

Compacto CDC Ø32 até Ø100mm

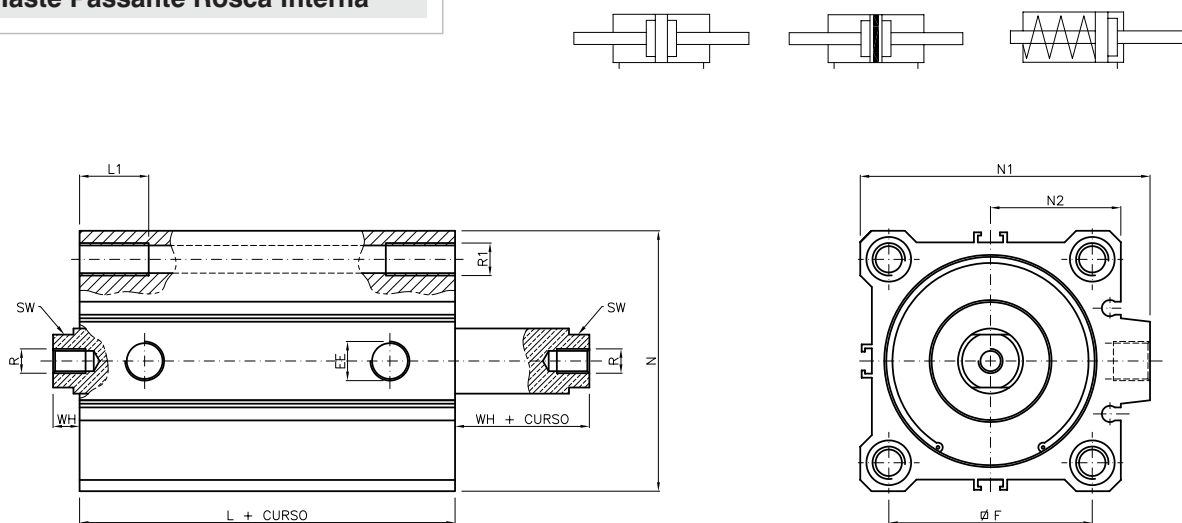
Dimensional:

Versão Haste Passante Rosca Externa



ØCIL	ØHaste	AM	EE	ØF	L	L1	N	N1	N2	R	R1	SW	WH
32	12	22	G 1/8"	34	47	16	45,5	50	22,5	M10x1,25	M6x1	10	5,5
40	12	22	G 1/8"	40	55	20	51,5	56,5	26	M10x1,25	M6x1	10	5,5
50	16	24	G 1/8"	50	53	25	64	71,5	32	M12x1,25	M8x1,25	13	6,5
63	16	24	G 1/8"	60	50	25	77,5	84,5	38,5	M12x1,25	M10x1,50	13	6,5
80	20	32	G 1/4"	77	69	25	98	104	47	M16x1,5	M12x1,75	17	6,5
100	25	40	G 1/4"	94	74	30	117	124	65	M20x1,5	M12x1,75	22	6,5

Versão Haste Passante Rosca Interna

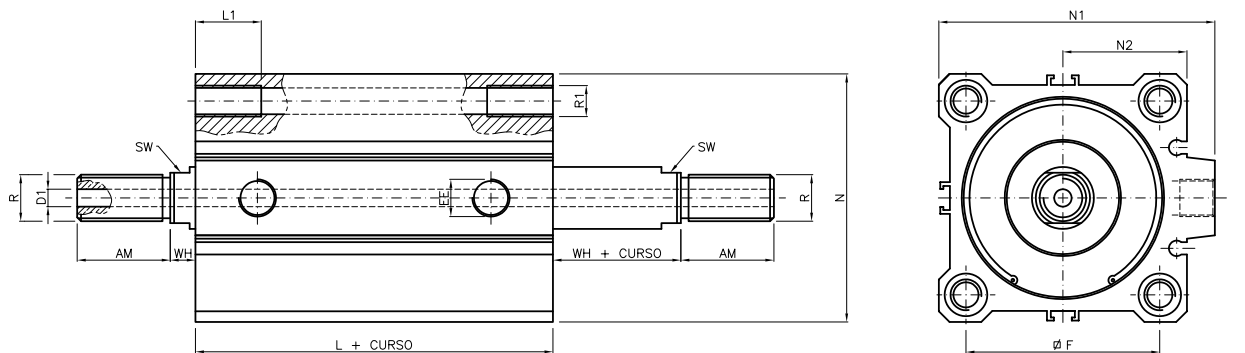


ØCIL	ØHaste	EE	ØF	L	L1	N	N1	N2	R	PF	R1	SW	WH
32	12	G 1/8"	34	47	16	45,5	50	22,5	M6x1	15	M6x1	10	5,5
40	12	G 1/8"	40	55	20	51,5	56,5	26	M6x1	15	M8x1,25	10	5,5
50	16	G 1/8"	50	53	25	64	71,5	32	M8x1,25	17	M8x1,25	13	6,5
63	16	G 1/8"	60	50	25	77,5	84,5	38,5	M8x1,25	17	M10x1,50	13	6,5
80	20	G 1/4"	77	69	25	98	104	47	M10x1,5	17	M12x1,75	17	6,5
100	25	G 1/4"	94	74	30	117	124	65	M12x1,75	20	M12x1,75	22	6,5

Compacto CDC Ø32 até Ø100mm

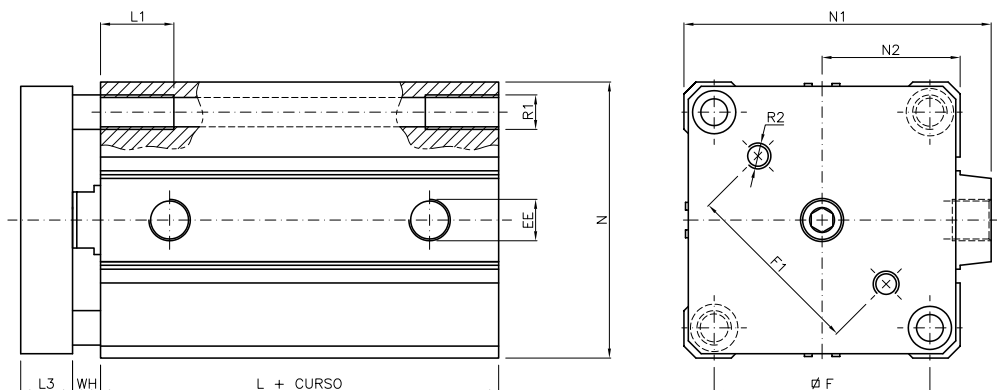
Dimensional:

Versão Haste Passante Vazada Rosca Externa



ØCIL	ØHaste	AM	ØD1	EE	ØF	L	L1	N	N1	N2	R	R1	SW	WH
32	12	22	4,5	G 1/8"	34	47	16	45,5	50	22,5	M10x1,25	M6x1	10	5,5
40	12	22	4,5	G 1/8"	40	55	20	51,5	56,5	26	M10x1,25	M6x1	10	5,5
50	16	24	6	G 1/8"	50	53	25	57,7	64,7	25,5	M12x1,25	M8x1,25	13	6,5
63	16	24	6	G 1/8"	60	50	25	77,5	84,5	38,5	M12x1,25	M10x1,50	13	6,5
80	20	32	8	G 1/4"	77	69	25	98	104	47	M16x1,5	M12x1,75	17	6,5
100	25	40	11,5	G 1/4"	94	74	30	117	124	65	M20x1,5	M12x1,75	22	6,5

Versão Anti-Giro



ØCIL	ØHaste	EE	ØF	F1	L	L1	L3	N	N1	N2	R1	R2	WH
32	12	G 1/8"	34	28	40	16	10	45,5	50	22,5	M6x1	M5x0,8	5,5
40	12	G 1/8"	40	33	47	20	10	51,5	56,5	26	M6x1	M5x0,8	5,5
50	16	G 1/8"	50	42	47	25	12	64	71,5	32	M8x1,25	M6x1	6,5
63	16	G 1/8"	60	42	47	25	12	77,5	84,5	38,5	M10x1,50	M6x1	6,5
80	20	G 1/4"	77	65	61	25	14	98	104	47	M12x1,75	M8x1,25	6,5
100	25	G 1/4"	94	80	74	30	15	117	124	65	M12x1,75	M10x1,5	6,5

Compacto CDU

Características:

TIPO: Equipamento que executa o trabalho mecânico (força linear). Com uma grande gama de versões e fixações.

PRESSÃO OPERACIONAL: 10,5 kgf/cm² (150 psig).

TEMPERATURA:
-10°C à +80°C Buna-N
-25°C à +180°C Viton
-20°C à +85°C Sensor

FLUÍDO: Ar filtrado e lubrificado

DIÂMETROS: Ø16 até Ø80mm

MATERIAL:
Tampas - Alumínio / Haste - Inox
Camisa - Alumínio Anodizado
Vedações - Buna-N ou Viton / Componentes - Alumínio

VERSÕES: Vide codificação. Opção com êmbolo magnético. Com amortecimento fim de curso standard. Sensor vide seção 3.10.1

MONTAGEM: Fixação por roscas dianteiras ou traseiras nas tampas. Pode ser montado em qualquer posição.

SIMBOLOGIA: Vide dimensional respectivo.



3

Codificação:

CDU

VEDAÇÃO/ÊMBOLO	DIÂMETRO	VERSÕES	ROSCA HASTE	CURSO (mm)
B Buna-N	0 1 6	B D Básico Dupla Ação	E Externa	Ø12 até Ø25mm - 200mm Máximo
M Buna-N + Magnético	0 2 0	H P Haste Passante Dupla Ação	I Interna	Ø32 até Ø63mm - 300mm Máximo
	0 2 5			Ø80 - 400mm Máximo
	0 3 2			
	0 4 0			
	0 5 0			
	0 6 3			
	0 8 0			

Kit Reparo:

CDU

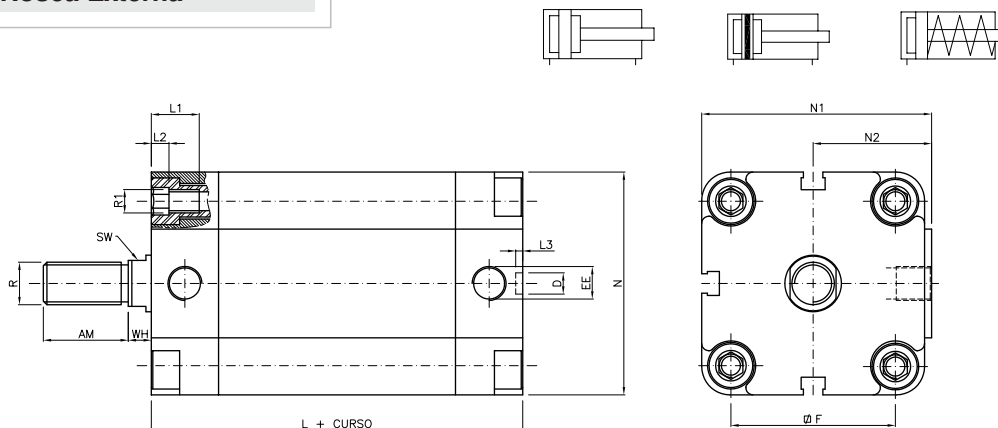
KR

VEDAÇÃO/ÊMBOLO	DIÂMETRO	VERSÕES
B Buna-N	0 1 6	B D Básico Dupla Ação
	0 2 0	H P Haste Passante Dupla Ação
	0 2 5	
	0 3 2	
	0 4 0	
	0 5 0	
	0 6 3	
	0 8 0	

Compacto CDU

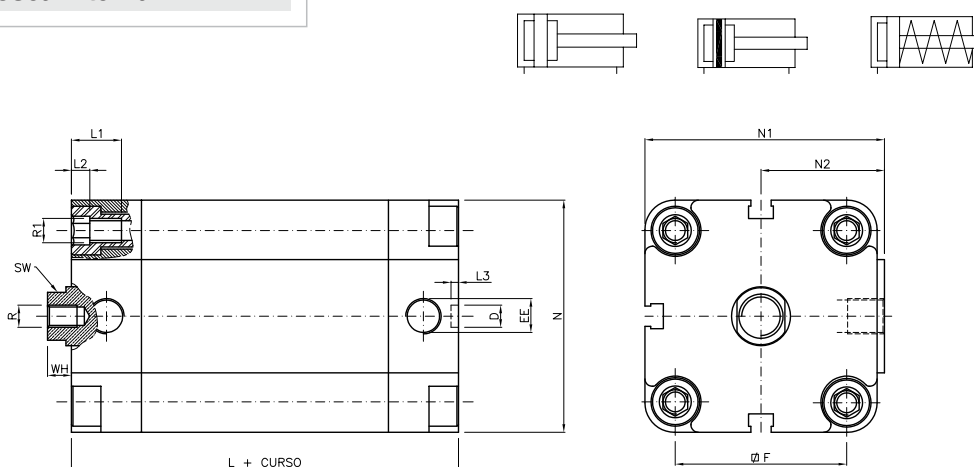
Dimensional:

Versão Standard Rosca Externa



øCIL	øHaste	AM	øD	EE	ØF	L	L1	L2	L3	N	N1	N2	R	R1	SW	WH
16	8	20	6	M5x0,8	18	38	18,5	3	4	29	30	15,5	M8x1,25	M4x0,7	5	4,5
20	10	22	6	M5x0,8	22	38	18,5	4	4	36	37,5	19,5	M10x1,25	M5x0,8	9	4,5
25	10	22	6	M5x0,8	26	39,5	18,5	4	4	40	41,5	21,5	M10x1,25	M5x0,8	9	5,5
32	12	22	6	G 1/8"	32	44,5	21,5	5	4	50	52	27	M10x1,25	M6x1	10	6
40	12	22	6	G 1/8"	42	45,5	21,5	5	4	60	62,5	32,5	M10x1,25	M6x1	10	6,5
50	16	24	6	G 1/8"	50	45,5	22	6	4	68	71	37	M12x1,25	M8x1,25	13	7,5
63	16	24	8	G 1/8"	62	50	24,5	8	4	87	91	47,5	M12x1,25	M10x1,5	13	7,5
80	20	32	8	G 1/8"	82	56	27,5	8	4	107	111	57,5	M16x1,5	M10x1,5	17	8

Versão Standard Rosca Interna

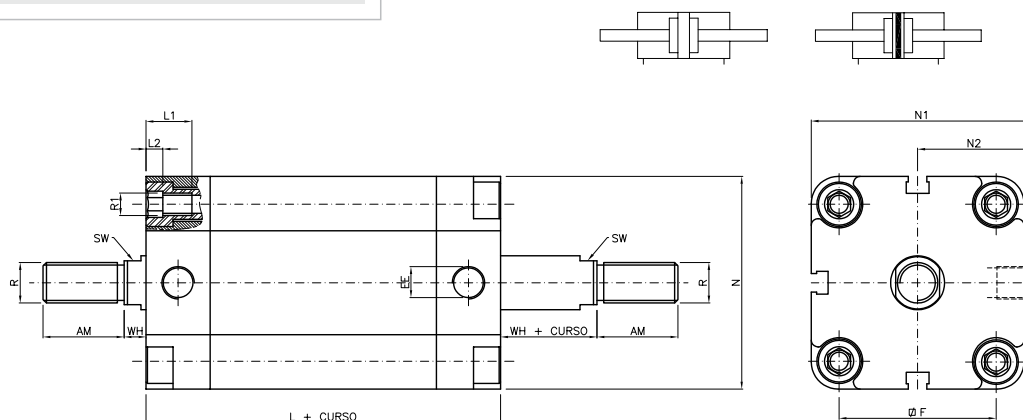


øCIL	øHaste	øD	EE	ØF	L	L1	L2	L3	N	N1	N2	R	R1	SW	WH
16	8	6	M5x0,8	18	38	18,5	3	4	29	30	15,5	M4x0,7	M4x0,7	5	4,5
20	10	6	M5x0,8	22	38	18,5	4	4	36	37,5	19,5	M5x0,8	M5x0,8	9	4,5
25	10	6	M5x0,8	26	39,5	18,5	4	4	40	41,5	21,5	M5x0,8	M5x0,8	9	5,5
32	12	6	G 1/8"	32	44,5	21,5	5	4	50	52	27	M6x1	M6x1	10	6
40	12	6	G 1/8"	42	45,5	21,5	5	4	60	62,5	32,5	M6x1	M6x1	10	6,5
50	16	6	G 1/8"	50	45,5	22	6	4	68	71	37	M8x1,25	M8x1,25	13	7,5
63	16	8	G 1/8"	62	50	24,5	8	4	87	91	47,5	M8x1,25	M10x1,5	13	7,5
80	20	8	G 1/8"	82	56	27,5	8	4	107	111	57,5	M10x1,5	M10x1,5	17	8

Compacto CDU

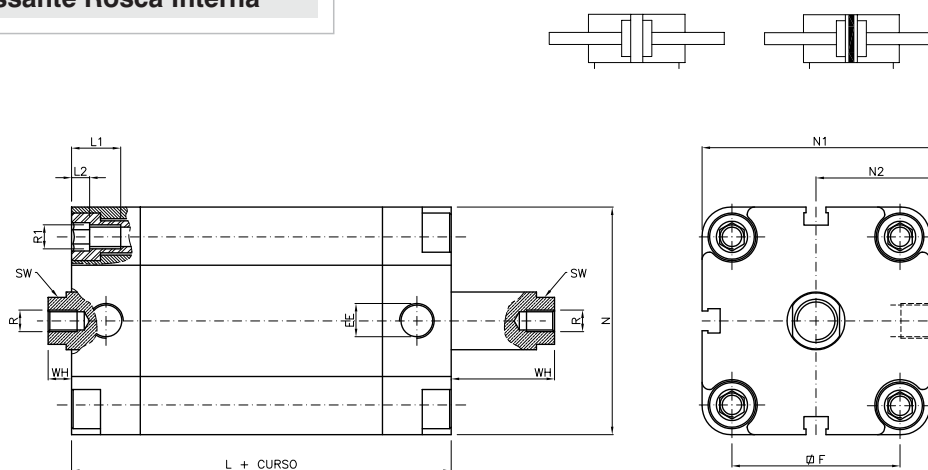
Dimensional:

Versão Haste Passante Rosca Externa



øCIL	øHaste	AM	øD	EE	ØF	L	L1	L2	L3	N	N1	N2	R	R1	SW	WH
16	8	20	6	M5x0,8	18	38	18,5	3	4	29	30	15,5	M8x1,25	M4x0,7	5	4,5
20	10	22	6	M5x0,8	22	38	18,5	4	4	36	37,5	19,5	M10x1,25	M5x0,8	9	4,5
25	10	22	6	M5x0,8	26	39,5	18,5	4	4	40	41,5	21,5	M10x1,25	M5x0,8	9	5,5
32	12	22	6	G 1/8"	32	44,5	21,5	5	4	50	52	27	M10x1,25	M6x1	10	6
40	12	22	6	G 1/8"	42	45,5	21,5	5	4	60	62,5	32,5	M10x1,25	M6x1	10	6,5
50	16	24	6	G 1/8"	50	45,5	22	6	4	68	71	37	M12x1,25	M8x1,25	13	7,5
63	16	24	8	G 1/8"	62	50	24,5	8	4	87	91	47,5	M12x1,25	M10x1,5	13	7,5
80	20	32	8	G 1/8"	82	56	27,5	8	4	107	111	57,5	M16x1,5	M10x1,5	17	8

Versão Haste Passante Rosca Interna



øCIL	øHaste	øD	EE	ØF	L	L1	L2	L3	N	N1	N2	R	R1	SW	WH
16	8	6	M5x0,8	18	38	18,5	3	4	29	30	15,5	M4x0,7	M4x0,7	5	4,5
20	10	6	M5x0,8	22	38	18,5	4	4	36	37,5	19,5	M5x0,8	M5x0,8	9	4,5
25	10	6	M5x0,8	26	39,5	18,5	4	4	40	41,5	21,5	M5x0,8	M5x0,8	9	5,5
32	12	6	G 1/8"	32	44,5	21,5	5	4	50	52	27	M6x1	M6x1	10	6
40	12	6	G 1/8"	42	45,5	21,5	5	4	60	62,5	32,5	M6x1	M6x1	10	6,5
50	16	6	G 1/8"	50	45,5	22	6	4	68	71	37	M8x1,25	M8x1,25	13	7,5
63	16	8	G 1/8"	62	50	24,5	8	4	87	91	47,5	M8x1,25	M10x1,5	13	7,5
80	20	8	G 1/8"	82	56	27,5	8	4	107	111	57,5	M10x1,5	M10x1,5	17	8

Acessórios Compacto CDU

Características:

TIPO: Constituem uma gama de produtos para fazer a fixação dos cilindros, incluir graus de liberdade e compensar desalinhamentos. Acessórios seguem dimensional padronizado e variam conforme diâmetro do cilindro.

TEMPERATURA: -10°C à +80°C

FORÇA: São projetados para suportar a carga do cilindro à 10 kgf/cm² de liberdade nos projetos ou ainda compensar pequenos desalinhamentos.

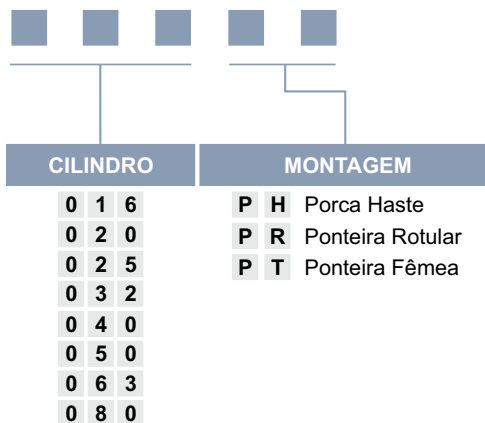
MATERIAL: Aço micro-fundido com pintura Epoxi.

MONTAGEM: Acessórios tipo ponteiros são montados na rosca de ponta de haste do cilindro.



Codificação:

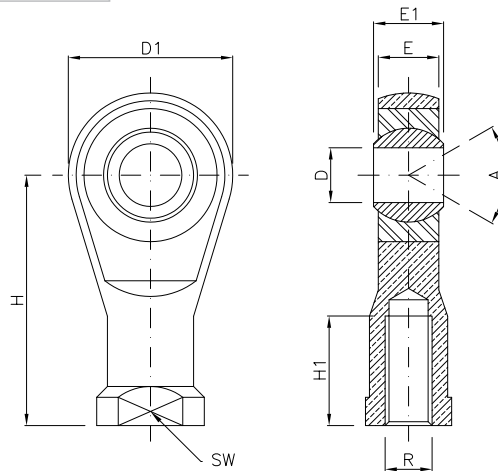
CDUKF



Acessórios Compacto CDU

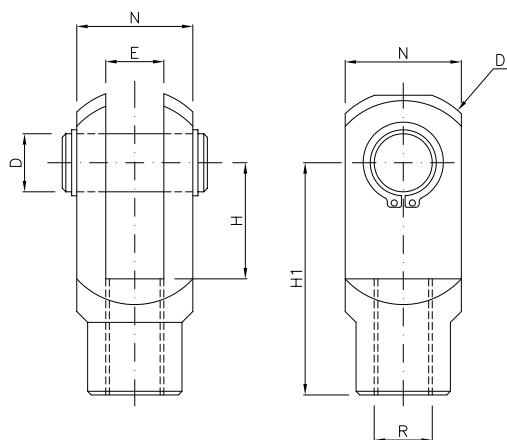
Dimensional:

Ponteira Rotular



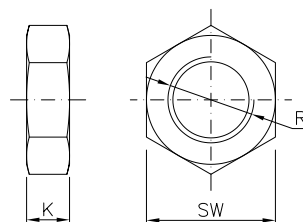
Cilindro	A	øD	øD1	E	E1	H	H1	R	SW
16	14°	8	24	9	12	36	17	M8x1,25	14
20	14°	10	29	11	14	43	21	M10x1,25	17
25	14°	10	29	11	14	43	21	M10x1,25	17
32	14°	10	29	11	14	43	21	M10x1,25	17
40	14°	10	29	11	14	43	21	M10x1,25	17
50	12°	12	32	12	16	50	24	M12x1,25	19
63	12°	12	32	12	16	50	24	M12x1,25	19
80	12°	16	41	15	21	64	33	M16x1,5	22

Ponteira Fêmea



Cilindro	øD	E	H	H1	N	R
16	8	8,2	16	32	16	M8x1,25
20	10	10	20	40	20	M10x1,25
25	10	10	20	40	20	M10x1,25
32	10	10	20	40	20	M10x1,25
40	10	10	20	40	20	M10x1,25
50	12	12	24	48	24	M12x1,25
63	12	12	24	48	24	M12x1,25
80	16	16	32	64	32	M16x1,5

Porca da Haste



Cilindro	R	K	SW
16	M8x1,25	4	13
20	M10x1,25	5	17
25	M10x1,25	5	17
32	M10x1,25	5	17
40	M10x1,25	5	17
50	M12x1,25	6	19
63	M12x1,25	6	19
80	M16x1,5	8	24

Sensor Magnético SMC51

Características:

TIPO: São sensores magnéticos que mediante a presença de um campo magnético externo envia um sinal elétrico.

APLICAÇÃO: Cilindros compactos CDC $\varnothing 32$ a $\varnothing 100$ mm

TEMPERATURA: -10 a + 70°C

TENSÃO OPERAÇÃO: 5~240V DC/AC

AMPERAGEM: 100mA máx

PROTEÇÃO: IP67

FREQUÊNCIA DE OPERAÇÃO: Máx 200Hz

CONSTRUTIVO: Red switch

CONTATO: Normal Aberto

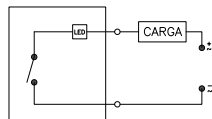
INDICADOR DE ESTADO: Red Led

CONEXÃO: Cabo com 2 fios

FIXAÇÃO: Direta sobre ranhura.

ADVERTÊNCIA: Não instalar próximo a fontes eletromagnéticas externas que possam influenciar no acionamento do contato.

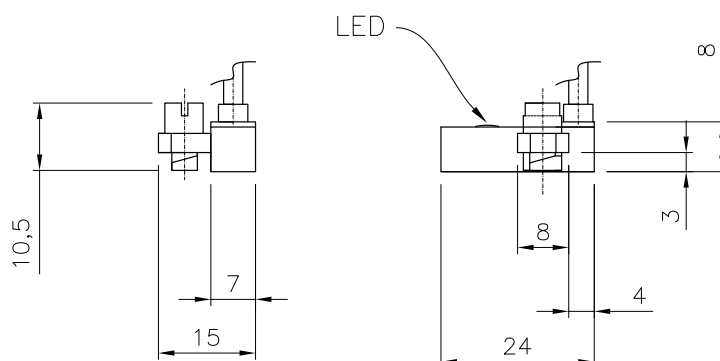
CIRCUITO:



Codificação:

SMC51

Dimensional:



Sensor Magnético SMC50

Características:

TIPO: São sensores magnéticos que mediante a presença de um campo magnético externo envia um sinal elétrico.

APLICAÇÃO: Cilindros compactos CDA $\varnothing 12$ a $\varnothing 25$ mm

TEMPERATURA: -10 a + 70°C

TENSÃO OPERAÇÃO: 5~240V DC/AC

AMPERAGEM: 100mA máx

PROTEÇÃO: IP67

FREQUÊNCIA DE OPERAÇÃO: Máx 200Hz

CONSTRUTIVO: Red switch

CONTATO: Normal Aberto (NA)

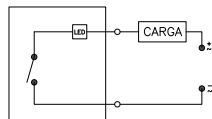
INDICADOR DE ESTADO: Red Led

CONEXÃO: Cabo com 2 fios (2m)

FIXAÇÃO: Direta sobre ranhura. Em qualquer posição.

ADVERTÊNCIA: Não instalar próximo a fontes eletromagnéticas externas que possam influenciar no acionamento do contato.

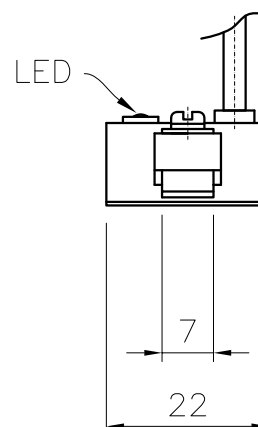
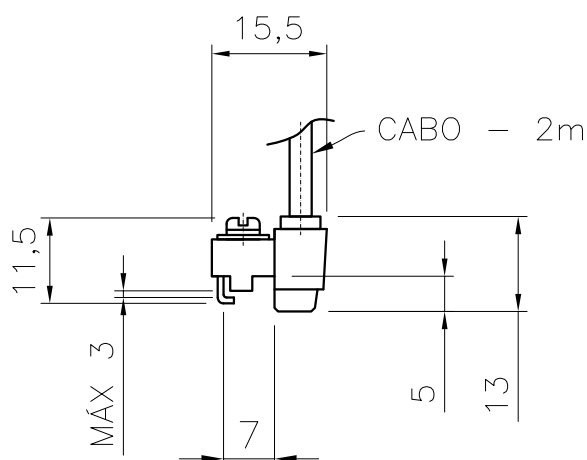
CIRCUITO:



3

Codificação: **SMC50**

Dimensional:



Sensor Magnético SMC60

Características:

TIPO: São sensores magnéticos que mediante a presença de um campo magnético externo envia um sinal elétrico.

APLICAÇÃO: Cilindros compactos CDC $\varnothing 20$ a $\varnothing 25$ mm, CDU e CDB completos

TEMPERATURA: -10 a + 70°C

TENSÃO OPERAÇÃO: 5~240V DC/AC

AMPERAGEM: 100mA máx

PROTEÇÃO: IP67

FREQUÊNCIA DE OPERAÇÃO: Máx 200Hz

CONSTRUTIVO: Red switch

CONTATO: Normal Aberto

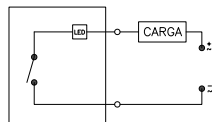
INDICADOR DE ESTADO: Red Led

CABO/CONEXÃO: Cabo com 2 fios em 2m

FIXAÇÃO: Direta sobre ranhura ou através de suporte específico.

ADVERTÊNCIA: Não instalar próximo a fontes eletromagnéticas externas que possam influenciar no acionamento do contato.

CIRCUITO:



Codificação: **SMC60**

Dimensional:

